

## HCR 335

- Lecteur manuel à introduction frontale pour cartes magnétiques à 3 pistes (ISO 7811) et lecteur/graveur de cartes à puce (ISO 7816)
- Homologué EMV 3.1
- Il gère les cartes de mémoire les plus courantes (SLE4428, SLE4442)
- Il peut être pourvu d'une fente « M » bezel
- Fonction Power Down: Il libère la carte en cas de coupure soudaine de courant, modèle SAM embarqué
- Il est particulièrement indiqué dans les bornes internet, systèmes de paiement, billetterie automatique et machines libre-services.
- Équipé d'un câble interne plus alimentation

### ACCESSOIRES

#### Qu'est ce qu'il y a dans la boîte:

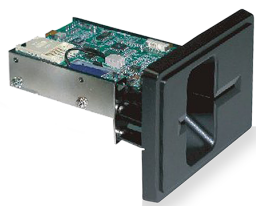
- Appareil, manuel, logiciel de démonstration, câble interne, adaptateur d'alimentation

---

### FICHE TECHNIQUE

|                     |                            |
|---------------------|----------------------------|
| <b>Type</b>         | Insertion manuelle         |
| <b>Interfaces</b>   | RS232 (USB en option)      |
| <b>Modules SAM</b>  | 1 module embarqué          |
| <b>Alimentation</b> | +5 V DC +/- 5%             |
| <b>Poids</b>        | 165 gr (sans alimentateur) |
| <b>Dimensions</b>   | 107 x 62 x 26 mm           |

### MODÈLES

**942BT150500133**

CARD READER HCR335 RS232 M

BEZEL BLACK

---

Via I. Newton, 4 - 43010 Fontevivo PR - NUMÉRO DE TVA : IT02498250345 - TÉL : +39 0521 680111 - FAX : - CODE UNIVOQUE: 8RQN7AZ

Les données techniques de ce site ne sont pas contraignantes et peuvent être modifiées sans préavis.

Dernière mise à jour : 15 juin 2026