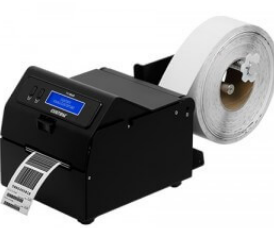




TK862

Impressora de bilhetes desktop

TK862 é a impressora de bilhetes topo de gama compacta, flexível e robusta. Graças às guias de papel ajustáveis (largura do bilhete de 40 a 86 mm) e ao dual feeder, TK862 é extremamente versátil permitindo uma considerável redução dos custos. A versão com dual feeder permite gerir 2 tipos diferentes de papel. Com a versão Veriprint, sistema patenteado Custom, é possível verificar instantaneamente a legibilidade dos dados (ex. código de barras) durante a fase de impressão do bilhete, evitando assim a emissão de títulos de validade duvidosa. TK862 pode ser dotada de antenas RFID HF/UHF originais CUSTOM, um sensor CIS exclusivo, com o qual ler qualquer tipo de bilhete/etiqueta e garantir o alinhamento para o corte. Ideal para soluções de bilhetagem tradicionais e contactless.



CARACTERÍSTICAS

- Extrema simplicidade de ajuste
- Possibilidade de gestão do último bilhete
- Cabeça de impressão com função de autodiagnóstico
- Carregamento do papel completamente automático
- CIS para a detecção Notch/Gap
- Controle do estoque do lado não térmico (através da licença de ativação)
- Leitura/escrita de tag RFID HF (versão IDU)
- Arquivamento/leitura da imagem impressa (versão Veriprint)

VERSÕES ESPECIAIS

- **DUAL FEEDER** com largura do papel ajustável
 - **VERIPRINT**
 - **RFID HF**
-

ACESSÓRIOS

- Suporte para papel fanfold e etiquetas em saída
- Licença de ativação barcode stock control
- Porta rolo
- **UHF RFID:** UHF EPC Gen2
- **HF CUSTOM RFID:** Mifare UltraLight, Mifare 1K\4K, Mifare UltraLight EV1, Mifare UltraLight C, Mifare UltraLight C + SAM, Mifare DESFire, Mifare Plus, NTAG 203 (NFC), NTAG 213 (NFC), Sri-Srx-Srt, Calypso, iCode SLI, iCode Texas

Incluído na embalagem:

- Alimentador 24V - 100W, cabo USB 1,8 m
-

FICHA TÉCNICA

Printing Method	Thermal with fixed head
Number of dots	8 dots/mm
Resolution	203 dpi
Printing (mm/sec)	220 mm/sec (high speed)
Supported Barcode	1D and 2D barcodes supported: UPC-A, UPC-E, EAN13, EAN8, CODE39, ITF, CODABAR, CODE93, CODE128, CODE32, PDF417, DATAMATRIX, AZTEC, QRCODE, GS1 Databar
Printing Format	Height/Width from 1 to 8, bold, reverse, underlined, italic
Printing Direction	Normal, 90°, 180°, 270°
Paper width	from 40 mm to 86 mm
Paper weight	from 70 to 255 g/m ² (Dual feeder from 100 to 255 g/m ²)
Paper thickness	max 280 μ m
Roll Dimension	max 300 mm (dual feeder max 150 mm)
Sensors	Head temperature, paper presence, paper presence on output, front and upper cover open, top and front cover open, dual feeder paper input (only dual feeder models), CIS reader, CIS thermic side (only for Veriprint version)
Emulation	CUSTOM/POS, SVELTA
Interfaces	RS232 / USB / Ethernet
Automatic cutter	Yes, total cut
Flash Memory	2 MB internal + 8 MB external
RAM Memory	640 KB internal + 8 MB external
Drivers	Windows® (32/64 bit) – only on request WHQL and silent installation; CUPS Linux (32/64 bit); Virtual COM (Linux or Windows 32/64 bit); Android™
Software Tools	PrinterSet, CustomPowerTool, Status Monitor
Power supply	24 Vdc \pm 10%
Medium consumption	1.46 A (12,5% dots turned on)
Head Life	100Km / 100M pulses
MCBF (total cut)	1.500.000 cuts
Operating temperature	0°C + 40°C
Dimensions	216(L) x 173(H) x 170(W) mm (standard model) 223(L) x 173(H) x 170(W) mm (model with ejector) 246(L) x 173(H) x 170(W) mm (model with dual feeder)
Weight	4,85 Kg (standard model) 5 Kg (model with ejector) 6,1 Kg (model with dual feeder)

MODELOS



911LU010100733

PRINTER TK862 ETH USB RS232



911LU010300733

PRINTER TK862 ETH USB RS232
EJECTOR



911LU010200733

PRINTER TK862 ETH USB RS232
DF



911LU011800733

PRINTER TK862 ETH USB RS232
EJECTOR RFID HF



911LU020600733

PRINTER TK862 ETH USB RS232
VERIPRINT

Via I. Newton, 4 - 43010 Fontevivo PR - P. IVA: IT02498250345 - TEL: +39 0521 680111 - FAX: - CÓDIGO UNÍVOCO: 8RQN7AZ

As informações técnicas neste site não são vinculadas e podem ser alteradas sem aviso prévio.

Última atualização: 29 maio 2026