



## SCANNER A4

### Scanner A4 frente/verso em cores

Os SCANNER A4 da Custom garantem desempenho elevado de digitalização a cores frente/verso (400 mm/s) e uma velocidade de transferência superior à média (USB 3.0 de 5 Mbit/s) para suportar ao máximo qualquer tipo de aplicativo com uma resolução até 600 dpi (a 73 mm/s), além da possibilidade de total integração com aplicativos de terceiros. Os principais mercados de referência são: bancário, industrial, transportes aéreos, ferrovias, transportes públicos, gaming, logística e varejo.



### CARACTERÍSTICAS

- Digitalização frente e verso
- Robusto com estrutura de metal
- Resolução 200-300-600 dpi lado duplo
- Velocidade máxima do scanner: 400 mm/seg. (B/N a 300 dpi)
- Bocal para papel frontal com led RGB
- Sensor para a detecção de atolamento/folha retida (encoder interno)
- Sistema de alinhamento do documento em entrada (deskew)
- Totalmente inspecionável para facilitar a limpeza e a manutenção
- Retirada ou expulsão
- Largura do papel: mín 70 mm - máx 218 mm
- Área máxima de digitalização: 217 mm
- Interface USB 2.0 / 3.0
- Integração do software através da galeria SDK avançada

### VERSÕES DISPONÍVEIS:

- Sistema de interceptação de folhas duplas ou sobrepostas com sensor ultrassônico

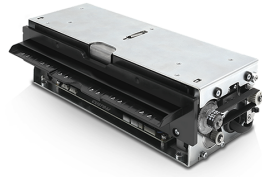
**FICHA TÉCNICA****GERAIS**

Processador	Alta velocidade, scanner ASIC de alto desempenho com ARM11 375 MHz
Sensores	Presença de papel na entrada e na saída, atolamento e retenção de papel, tampa aberta, alinhamento automático, CIS superior e inferior, detecção de sobreposição das folhas por ultrassom (opcional).
Drivers	Windows 7, 8, 8.1, 10 (32/64 bits)
Galerias	DLL CuDoubleSidedScannerAPI para .NET DLL CuDoubleSidedScannerAPI para C++
Interfaces	USB 5 Gbit/s (USB 3.1)
Memória	RAM 512 MB DDR3

**SCANNER**

Tipo de scanner	Sensor de imagem de contato (CIS)
Resolução	200 dpi, 300 dpi, 600 dpi
Fonte luminosa	3 cores RGB: Vermelho (636 nm), Verde (525 nm), Azul (460 nm)
Lado de digitalização e direção de inserção	Bilateral
Modo de digitalização	B/N, escala de cinza, cor RGB, cor vermelha, cor verde, cor azul
Velocidade máxima de digitalização	a 600 dpi = 73 mm/s a 200/300 dpi em cores = 286 mm/s a 200/300 dpi B/N ou escala de cinza = 400 mm/s
Comprimento mínimo de digitalização	70 mm
Comprimento máximo de digitalização	1000 mm
Largura máxima de digitalização	217.4 mm
Formato da imagem	.bmp, .jpg, .tif, .raw
Funções	Endireitamento mecânico Recorte e endireitamento automático do software (apenas para imagens .jpg)
Largura do papel	de 70 mm a 218 mm
Gramatura do papel	de 50 g/m2 a 200 g/m2
Alimentação	de 12 Vcc a 24 Vcc ±10% (alimentador externo opcional)
Consumo médio	1 A
Temperatura de funcionamento	de 0 °C a +50 °C
Dimensões	274(C) x 77(A) x 127.4(L) mm com tampa fechada 274(C) x 144(A) x 139.4(L) mm com tampa aberta
Peso	1980 g

**MODELOS**



## **992LT010100J00**

SCANNER A4 FRONT REAR COLOR

## **992LT010300J00**

SCANNER A4 FRONT REAR  
ULTRASONIC

---

CUSTOM SPA - Via Berettine, 2 - 43010 Fontevivo PR - P. IVA: IT02498250345 - TEL: +39 0521 680111 - FAX: +39 0521 610701 - CÓDIGO UNÍVOCO: T180W10

As informações técnicas neste site não são vinculadas e podem ser alteradas sem aviso prévio.  
Última atualização: 06 dezembro 2019