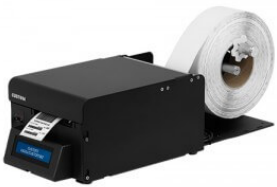




TK202III METAL - TK302III METAL

Stampante Carte d'Imbarco ed Etichette Bagagli

TK302III Metal è la robusta stampante di biglietti ATB e BTP per AEA CUTE e CUPPS con autocutter integrato (TK202III Metal con barra tear-off su 2 lati), caratterizzata da un'eccellente affidabilità e dalla massima flessibilità grazie a opzioni uniche come l'RFID, il vassoio verticale in metallo ATB con espulsore motorizzato. Appositamente progettata per terminali con un elevato volume di passeggeri all'anno e per l'emissione regolare di biglietti ATB. TK302III Metal può essere facilmente configurata come dispositivo ATB o BTP tramite l'installazione. Il firmware AEA/ITPS nativo consente un'agevole integrazione in qualsiasi architettura software, senza la necessità di alcun driver o strato di software aggiuntivo. L'ampio display LCD consente sempre una perfetta leggibilità anche in condizioni di luce intensa. Il Multi Feeder opzionale consente di gestire diversi supporti ATB come "classe economy", "prima classe" e "classe business".



CARATTERISTICHE

- Ultra resistente
- Altamente affidabile e robusto
- Stesso modello per ATB e BTP
- Barra di strappo su 2 lati (TK202III Metal)
- Autocutter robusto (TK302III Metal)
- RFID (opzionale)
- Prevenzione Dot Danneggiati
- Rilevamento automatico della lunghezza del biglietto
- Completo auto-caricamento carta senza sprechi
- Vassoio ATB verticale (TK320III Metal)
- Display LCD retroilluminato blu incorporato
- Piattaforme compatibili: CUTE e CUPPS
- Firmware: supporto nativo AEA/ITPS dal 2007 al 2022
- Emulazione: ATB, BTP, GPP

MODELLI DISPONIBILI

TK302III Metal (Autocutter, Espulsore motorizzato)

- Modello base
- Modello con RFID
- Triple Feeder

TK202III Metal (Tear-off)

- Modello base
 - Modello con RFID
-

ACCESSORI

- Vassoio ATB verticale (TK302III Metal)
 - Kit retrofit RFID
 - Porta rotolo (BTP/GPP)
 - Scatola di alimentazione per porta rotolo
 - Vassoio ATB posteriore
 - Scatola di alimentazione per vassoio ATB posteriore
 - Piastra di fissaggio scrivania
 - Maniglia anteriore
 - Cavo dati
 - Cavo di alimentazione
-

SCHEDA TECNICA

	TK202III METAL	TK302III METAL
Metodo di stampa	Termica a testina fissa	
Numero di dot	8 dots/mm	
Risoluzione	203 dpi	
Velocità di stampa	Alta velocità fino a 200 mm/sec	
Larghezza carta	da 20 mm a 82,5 mm conforme alla risoluzione IATA 740, 722e, RP1740	
Spessore carta	Secondo le specifiche IATA	
Diametro rotolo carta	Max. 300 mm	
Barcode supportati	Stampa di Barcode IATA 1D e 2D: UPC-A, UPC-E, EAN13, EAN8, Code39, ITF, Codabar, Code93, Code128, Code32, PDF417, Data Matrix, Aztec, QRCode	
Emulazione	ATB, BTP, GPP	
Firmware	Supporto nativo AEA/ITPS dal 2007 al 2022	
Interfacce	USB, RS232	USB, RS232, Ethernet
Sensori	Presenza carta, temperatura testina di stampa, presenza carta in uscita, rilevatori regolabili di segno nero o fessura/foro traslucido, coperchio aperto, carta in esaurimento opzionale	Presenza carta, temperatura testina di stampa, presenza carta in uscita, rilevatori regolabili di segno nero o fessura/foro traslucido, coperchio aperto, carta in esaurimento opzionale, errore autocutter
Buffer dati	64 KB	
Memoria flash	16 MB	
Driver	Windows® (32/64 bit); CUPS Linux (32/64 bit); Virtual COM (32/64 bit) con o senza installazione silente; Android™	
Tool Software	PrinterSet, CustomPowerTool, Status Monitor, Custom Windows API, AeroVcomService remote monitor configuration tool	
Alimentazione	Dispositivo: 24 Vdc±10% Alimentatore esterno: Auto Range, 90-132 Vac e 190-264 Vac	
Assorbimento medio	0.8 A (12,5% dots accesi)	
Vita testina di stampa	100Km /100M impulsi	
Autocutter	-	Taglio totale, 1.500.000 di tagli su carta spessa
Cutter	Barra tear-off su 2 lati	-
Dimensioni	306 mm (Lu) x 178 mm (La) x 134.5 mm (A) (TK202III modello base) 321 mm (Lu) x 178 mm (La) x 134.5 mm (A) (TK302III modello base) 509 mm (Lu) x 178 mm (La) x 199.8 mm (A) (TK202III modello base + porta rotolo*) 509 mm (Lu) x 178 mm (La) x 199.8 mm (A) (TK302III modello base + porta rotolo*) * rotolo etichetta bagaglio standard IATA incluso	
Peso	6,5 Kg (modello base)	

MODELLI



911BB060300733

PRINTER TK302III METAL EJC ETH
USB RS232 AVIATION

911BD060300333

PRINTER TK202III METAL USB
RS232 AVIATION

Via I. Newton, 4 - 43010 Fontevivo PR - P. IVA: IT02498250345 - TEL: +39 0521 680111 - FAX: - CODICE UNIVOCO: 8RQN7AZ

I dati tecnici presenti su questo sito non sono impegnativi e possono essere modificati senza preavviso.

Ultimo aggiornamento: 01 aprile 2026