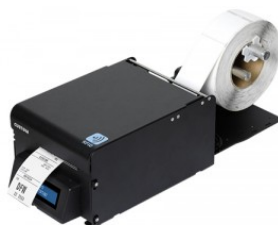




TK202III METAL

Stampante per etichette bagagli e carte d'imbarco con barra di strappo

TK202III Metal è la robusta stampante di biglietti BTP per AEA CUTE e CUPPS con barra di strappo, caratterizzata da un'eccellente affidabilità e dalla massima flessibilità, grazie a opzioni uniche come l'RFID e l'interfaccia Ethernet. Il robusto involucro metallico con portarotolo in metallo incorporato è molto resistente e riduce l'altezza. Appositamente progettata per terminali con un elevato volume di passeggeri all'anno, la stampante TK202III Metal è in grado di gestire l'emissione regolare di biglietti ATB, etichette per bagagli e GPP grazie al portarotolo opzionale. TK202III Metal è una stampante doppia che, con un potente processore interno e utilizzando lo stesso firmware, funziona sia come dispositivo ATB che BTP, configurabile in modo molto semplice. Il firmware AEA NATIVO consente un'agevole integrazione in qualsiasi architettura software, senza la necessità di alcun driver o strato di software aggiuntivo. Le interfacce RS232 e USB ne assicurano l'integrazione facile e veloce in qualsiasi terminale. Ethernet opzionale. L'ampio display LCD consente sempre una perfetta leggibilità anche in condizioni di luce intensa. Oltre ai più comuni sensori, è dotata del nuovo sensore mobile VeryNotch, in grado di individuare i black mark o gap trasparenti su qualsiasi supporto cartaceo. La pratica barra di strappo funziona in qualsiasi direzione (su/giù-sinistra/destra) e non richiede manutenzione. L'opzione RFID garantisce la codifica delle etichette in base alle specifiche IATA.



CARATTERISTICHE

- Barra di strappo su 2 lati
- BPP e BTP all-in-one
- Supporto AEA nativo compatibile con CUPPS
- Elevate velocità fino a 200 mm/s
- Testina di stampa di alta qualità per stampe chiare
- Interfacce: USB e RS232; Ethernet opzionale
- Rilevamento automatico della lunghezza del biglietto
- Portarotolo di carta piatto
- Completo auto-caricamento carta senza sprechi
- PrinterSet
- UHF RFID opzionale

FOCUS ON:

- 1Stampa barcode 1D e 2D IATA: UPC-A, UPC-E, EAN13, EAN8, CODE39, ITF, CODABAR, CODE93, CODE128, CODE32, PDF417, DATAMATRIX, AZTEC, QR CODE
- Sensori: VeriNotch regolabile sopra e sotto, presenza biglietto, uscita biglietto, quasi fine carta (opzionale), temperatura testina di stampa, sportello aperto
- La funzione Tear Off e' perfetta per ridurre i costi., il cutter non si logora nemmeno con le etichette bagaglio
- Driver stampante autoinstallante - Win7, 8, 8.1, 10 (32 - 64 bit compatibile). Certificato WHQL (solo su richiesta). Driver RS232 Virtuale USB autoinstallante - Win7, 8, 8.1, 10 (32 - 64 bit compatibile). Certificato WHQL (solo su richiesta); Linux 32/64 bit compatibile; Android, iOS, Windows Phone



UHF

- Standard ETSI, pienamente conforme al regolamento europeo ETSI EN 302 280 (869,525 MHz)
- Standard FCC, pienamente conforme al regolamento sulle telecomunicazioni degli Stati Uniti FCC parte 15 (902-928 MHz)
- ISO 18000-6B
- Philips UCODE EPC 1.19
- EPC Class1 Gen2 / ISO 18000-6C

ACCESSORI

- Disponibile versione con UHF RFID
 - Porta rotolo
-

SCHEDA TECNICA

Metodo di stampa	Termico a testina fissa
Numero di dot	8 dots/mm (203 DPI) , 12 dots/mm (300 DPI)
Risoluzione	203dpi, 300dpi
Velocità di stampa (mm/sec)	200mm/s
Set caratteri	Latino, Cirillico, Cinese
Larghezza carta	da 20 mm a 82,5 mm (passo 2mm)
Grammatura carta	da 80 a 255 g/m ²
Dimensione rotolo	max 300mm
Emulazione	Supporto AEA nativo compatibile con Cupps
Interfacce	RS232 / USB
Buffer dati	64 KB
Memoria flash	16 MB
Driver	Driver stampante autoinstallante - Win7, 8, 8.1, 10 (32 - 64 bit compatibile). Certificato WHQL (solo su richiesta). Driver RS232 Virtuale USB autoinstallante - Win7, 8, 8.1, 10 (32 - 64 bit compatibile). Certificato WHQL (solo su richiesta); Linux 32/64 bit compatibile; Android, iOS, Windows Phone
Alimentazione	24 Vcc ± 10%; Auto Range, 90-132 Vac e 190-264 Vac
Assorbimento medio	0,8 A (12,5% dots accesi)
Vita utile testina	100 Km / 100M impulsi
MCBF	più di 2.000.000 tagli
Dimensioni	BTP con porta rotolo: P 170 mm x L 497 mm x A 135 mm (A 184,30 mm con rotolo BTP) ATB (senza portarotolo): P 170 mm x L 285 mm x A 134,5 mm Scatola: P 300 mm x L 510 mm x A 250 mm
Peso	9,6 Kg

MODELLI**911BD060300333**

PRINTER TK202III METAL USB
RS232 AVIATION

CUSTOM SPA - Via Berettine, 2 - 43010 Fontevivo PR - P. IVA: IT02498250345 - TEL: +39 0521 680111 - FAX: +39 0521 610701 - CODICE UNIVOCO: T180WI0

I dati tecnici presenti su questo sito non sono impegnativi e possono essere modificati senza preavviso.

Ultimo aggiornamento: 24 gennaio 2020