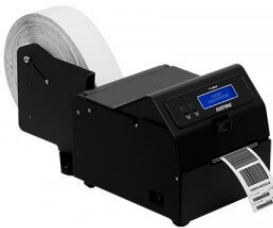




TK862

Imprimante de billets de bureau

TK862 est l'imprimante de billets haut de gamme compacte, polyvalente et robuste. Grâce aux guides de papier réglables (largeur du billet de 40 à 86 mm) et au double alimentateur, TK862 est extrêmement polyvalente, permettant ainsi de réduire les coûts. La version avec double alimentateur permet de gérer 2 types différents de papier. Grâce à la version Veriprint, système breveté Custom, on est en mesure de vérifier immédiatement la lisibilité des données (par exemple, code-barres) pendant la phase d'impression du billet et éviter ainsi l'émission de titres dont la validité serait douteuse. TK862 peut être dotée d'antennes RFID HF/UHF originales CUSTOM, un capteur CIS exclusif permettant de lire n'importe quel type de billet/étiquette et garantir l'alignement pendant la coupe. Idéale pour des solutions de billetterie traditionnelles et sans contact.



CARACTÉRISTIQUES

- Grande simplicité de réglage
- Gestion dernier billet possible
- Tête d'impression avec fonction auto diagnostic
- Chargement du papier complètement automatique
- CIS de détection Notch/Gap
- Contrôle du stock côté non thermique (par licence d'activation)
- Lecteur/graveur onglets RFID HF (version IDU)
- Archivage/lecture image imprimée (version Veriprint)

VERSIONS SPECIALES

- **DOUBLE ALIMENTATEUR** avec largeur de papier réglable
 - **VERIPRINT**
 - **RFID HF**
-

ACCESSOIRES

- Support papier accordéon et étiquettes en sortie
- Licence d'activation code-barres de contrôle du stock
- Porte-ruban
- **UHF RFID:** UHF EPC Gen2
- **HF CUSTOM RFID:** Mifare UltraLight, Mifare 1K\4K, Mifare UltraLight EV1, Mifare UltraLight C, Mifare UltraLight C + SAM, Mifare DESFire, Mifare Plus, NTAG 203 (NFC), NTAG 213 (NFC), Sri-Srx-Srt, Calypso, iCode SLI, iCode Texas

Inclus dans le paquet :

- Alimentation électrique 24 V – 100 W, câble USB 1,8 m
-

FICHE TECHNIQUE

Printing Method	Thermal with fixed head
Number of dots	8 dots/mm
Resolution	203 dpi
Printing (mm/sec)	220 mm/sec (high speed)
Supported Barcode	1D and 2D barcodes supported: UPC-A, UPC-E, EAN13, EAN8, CODE39, ITF, CODABAR, CODE93, CODE128, CODE32, PDF417, DATAMATRIX, AZTEC, QRCODE, GS1 Databar
Printing Format	Height/Width from 1 to 8, bold, reverse, underlined, italic
Printing Direction	Normal, 90°, 180°, 270°
Paper width	from 40 mm to 86 mm
Paper weight	from 70 to 255 g/m ² (Dual feeder from 100 to 255 g/m ²)
Paper thickness	max 280 μ m
Roll Dimension	max 300 mm (dual feeder max 150 mm)
Sensors	Head temperature, paper presence, paper presence on output, front and upper cover open, top and front cover open, dual feeder paper input (only dual feeder models), CIS reader, CIS thermic side (only for Veriprint version)
Emulation	CUSTOM/POS, SVELTA
Interfaces	RS232 / USB / Ethernet
Automatic cutter	Yes, total cut
Flash Memory	2 MB internal + 8 MB external
RAM Memory	640 KB internal + 8 MB external
Drivers	Windows® (32/64 bit) – only on request WHQL and silent installation; CUPS Linux (32/64 bit); Virtual COM (Linux or Windows 32/64 bit); Android™
Software Tools	PrinterSet, CustomPowerTool, Status Monitor
Power supply	24 Vdc \pm 10%
Medium consumption	1.46 A (12,5% dots turned on)
Head Life	100Km / 100M pulses
MCBF (total cut)	1.500.000 cuts
Operating temperature	0°C + 40°C
Dimensions	216(L) x 173(H) x 170(W) mm (standard model) 223(L) x 173(H) x 170(W) mm (model with ejector) 246(L) x 173(H) x 170(W) mm (model with dual feeder)
Weight	4,85 Kg (standard model) 5 Kg (model with ejector) 6,1 Kg (model with dual feeder)

MODÈLES



911LU010100733
PRINTER TK862 ETH USB RS232



911LU010300733
PRINTER TK862 ETH USB RS232
EJECTOR



911LU010200733
PRINTER TK862 ETH USB RS232
DF



911LU011800733
PRINTER TK862 ETH USB RS232
EJECTOR RFID HF



911LU020600733
PRINTER TK862 ETH USB RS232
VERIPRINT

Via I. Newton, 4 - 43010 Fontevivo PR - NUMÉRO DE TVA : IT02498250345 - TÉL : +39 0521 680111 - FAX : - CODE UNIVOQUE: 8RQN7AZ

Les données techniques de ce site ne sont pas contraignantes et peuvent être modifiées sans préavis.
Dernière mise à jour : 22 mai 2026