



K3 F

Troisième génération de produits fiscaux Custom

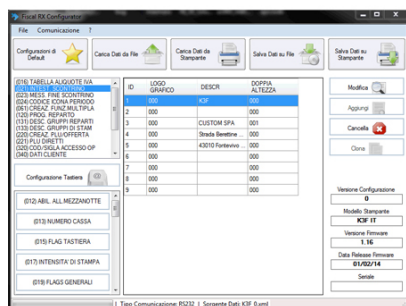
K3 F donne le départ de la troisième génération de produits fiscaux Custom. Avec une technologie toujours plus raffinée et spécialisée K3 F, outre à améliorer davantage les prestations en terme de vitesse et de fiabilité, ouvre la porte à la communication mobile grâce à l'interface Ethernet standard incluse et à la connectivité Wi-Fi (en option), toutes deux conçues pour l'utilisation de ce produit par des applications développées pour la vente en mobilité ou orientée cloud. Il n'y a plus de limites technologiques sur K3 F pour la gérer dans un réseau local ou géographique et est facilement joignable par tout dispositif, comme tablette ou smartphone qui ont accès au réseau.



CARACTÉRISTIQUES

- Imprimante fiscale Wi-Fi
- Puissant processeur de 400 MHz
- RS232+USB+ETHERNET
- Ouverture couvercle automatique
- Puissante et très rapide: 280 mm/sec
- Impression haute qualité de logos et coupons graphiques
- Résolution 200 dpi
- Largeur du papier 80 mm, 60 mm réglable (1 coté mobile)
- Épaisseur du papier de 55 gr à 90 gr
- Diamètre rouleau de papier externe 100 mm max.
- Cutter automatique, 1 000 000 coupes
- Tête d'impression MTBF: 200 km
- Connecteur de tiroir
- Impression de codes-barres 1D et 2D (QRCODE)
- Capteurs présence papier, papier presque terminé
- Rapport de gestion électronique sur carte SD
- Mémoire de stockage pour logos et fichiers de Configuration
- Gestion du ticket cadeau/garantie
- Protocoles Custom, XON-XOFF, UAP
- Homologuée pour l'impression de la facture sur ticket
- Homologuée pour le ticket de caisse négatif (retour de marchandise)

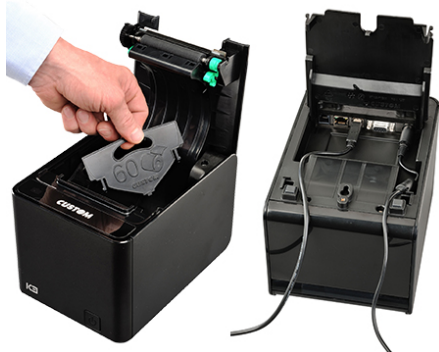
LOGICIEL:



Configurateur Fiscal RX:

Outil logiciel auto-installable qui offre la programmation complète de l'imprimante avec sauvegarde et remise en l'état des données par le biais du PC outre la personnalisation du clavier et le transfert des logos graphiques. Valable pour le système d'exploitation Windows.

FOCUS SUR:



- Ouverture du couvercle automatique en fin de rouleau
- Possibilité de gérer le papier en accordéon
- Accès facilité aux parties sujettes à un entretien ordinaire
- Système de rétention des câbles
- Touches tactiles de feed, ouverture couvercle; Touche ON/OFF
- Signalisation de demande d'assistance technique par le biais de LED
- Connecteur tiroir-caisse
- Buzzer
- Montage vertical

ACCESSOIRES



- Module WI-FI ou Bluetooth intégré
- Version avec afficheur client intégré
- Clavier KB30: placé dans le compartiment du tiroir-caisse sous l'imprimante et raccordé par un câble de rallonge USB

FICHE TECHNIQUE

Processeur	100 MHz
Journal des transactions électronique	SD Card SLC Industrial "long life" jusqu'à 3 000 000 lignes (environ 600 rouleaux)
Stockage de masse	Rapport de gestion électronique sur carte SD
Clavier	Clavier externe alphanumérique K35-USB
Écran	Toute la famille XD et QD; version avec écran LCD intégré rétro-éclairé 2x20 caractères fond bleu led blancs
Largeur du papier	80 mm réglable
Vitesse d'impression	280 mm/sec
Interfaces	RS232, USB, ETHERNET
Ticket de caisse déductible	oui
Départements	30 départements programmables Groupes de départements pour des statistiques agrégées
Formes de paiements	30 formes de paiements personnalisables
Modificateurs vente	8 modificateurs vente (remises et majorations)
Taux TVA	10
Rapport	Fiscaux, financiers
Graphique	Impression haute qualité de logos et coupons graphiques; Impression de codes-barres 1D et 2D (QRCODE)
Protocoles	CUSTOM, XON/XOFF, UAP
Pilote	Windows, OPOS, JavaPOS, POS.net, Android
Dimensions	206 mm (L)x148 mm (P)x140 mm (H)
Résolution	203 dpi (8 points/mm)
Dimension du rouleau	max. Ø 100 mm
Absorption moyenne	2,2 A (12,5% taux d'impression)
Alimentation	24 V DC ± 10% (alimentateur externe)
Poids	1,9 kg

CUSTOM SPA - Via Berettine, 2 - 43010 Fontevivo PR - NUMÉRO DE TVA : IT02498250345 - TÉL : +39 0521 680111 - FAX : +39 0521 610701 - CODE UNIVOQUE: TI80WI0

Les données techniques de ce site ne sont pas contraignantes et peuvent être modifiées sans préavis.
Dernière mise à jour : 01 avril 2020